

# LES COMPÉTENCES SOCIALES ET ÉMOTIONNELLES DU PERSONNEL SCOLAIRE

Pour les enseignants et les intervenants



## Objectifs

1. Définir les compétences sociales et émotionnelles du personnel scolaire
2. Identifier des interventions qui favorisent le développement des compétences sociales et émotionnelles du personnel scolaire

## Capsules de formation



### CAPSULE 1

[Les compétences sociales et émotionnelles : mieux comprendre](#)



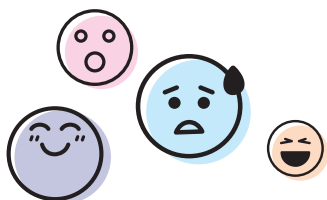
### CAPSULE 2

[Les compétences sociales et émotionnelles : mieux intervenir](#)

## Ressources complémentaires

Couture, C. (2012). Comment établir et conserver une relation de qualité avec un élève dérangeant? *La foucade*, 12(2), 10-12. <https://cqjdc.org/storage/publications/foucade/65eccaffdcbec47975089022a828a7e5.pdf>

Massé, L., Lagacé-Leblanc, J. et Verret, C. (2020). *Recueil de littérature jeunesse pour aider les enfants du préscolaire à mieux gérer leur colère*. Comité québécois pour les jeunes en difficulté de comportement (CQJDC). <https://cqjdc.org/storage/publications/outils/ba91419a456066728fcb2ea1f4825e4d.pdf>



Massé, L. et Verret, C. (2020). *Comment aider l'enfant à exprimer ses émotions?* Comité québécois pour les jeunes en difficulté de comportement (CQJDC). <https://cqjdc.org/storage/publications/outils/1266ef7d85a245ee1dee-8f8e302317fc.pdf>

Massé, L. et Verret, C. (2020). *Comment aider l'enfant à identifier ses émotions?* Comité québécois pour les jeunes en difficulté de comportement (CQJDC). <https://cqjdc.org/storage/publications/outils/077c792d0189351f28f1af-fe33b7fbb2.pdf>

Plusquellec. P. (2020). *A.D.A.P.T.E.R sa vision du monde. Les 4 R pour se protéger des émotions des autres. L'immédiateté, le savoir-faire empathique.* Fondation Jasmin Roy Sophie Desmarais. <https://cqjdc.org/storage/publications/outils/429cdd9e94a3b2fab48763082ba300d5.pdf>

Sanfaçon. C. (2010). Ouvre ta porte. *La foucade*, 11(1), 4-5. <https://cqjdc.org/storage/publications/foucade/5a3d76fd-526b59f47303612407e19f78.pdf>

Sanfaçon, C. et Dubois, J. (2020). *Aider sans se brûler : être en relation d'aide.* Comité québécois pour les jeunes en difficulté de comportement (CQJDC). <https://cqjdc.org/storage/publications/outils/80fd99c-70f7036e1204c680832050784.pdf>

---

## Auteure



**Marie-Andrée Pelletier, Ph. D.**

Professeure-chercheuse au Département Éducation, Université TÉLUQ

Membre experte du Comité québécois pour les jeunes en difficulté de comportement

Marie-Andrée Pelletier, Ph. D., est professeure-chercheuse spécialisée à l'éducation préscolaire au Département Éducation à l'Université TÉLUQ depuis 2019. Au cours des 15 années précédentes, elle a été enseignante à la Commission scolaire des Découvreurs. De plus, elle a été superviseuse de stage et chargée de cours au Département des sciences de l'éducation de l'Université du Québec à Rimouski et de l'Université du Québec à Trois-Rivières. Ses travaux portent sur la pratique des stagiaires et des enseignants à l'éducation préscolaire au regard de leurs interventions dans les situations émotionnelles vécues en contexte de classe de la maternelle 4 ans ou 5 ans pour assurer ainsi leur bien-être et celui des enfants. Pour plus d'informations : <https://www.teluq.ca/siteweb/univ/mapellet.html#onglet2517>

---

Ce projet s'inscrit dans la *Stratégie entraide éducative et bien-être à l'école* du ministère de l'Éducation du Québec avec le soutien financier de

**Québec** 

 **CQJDC**  
COMITÉ QUÉBÉCOIS POUR LES JEUNES  
EN DIFFICULTÉ DE COMPORTEMENT